



Rendez  
vous  
en **FOREZ**

## RESTAURANT ET CHAMBRES D'HÔTES LE DOLMEN - LURIECQ - LOIRE FOREZ



### RESTAURANT ET CHAMBRES D'HÔTES LE DOLMEN - LURIECQ

Bienvenue dans notre restaurant et nos chambres  
d'hôtes en Loire Forez

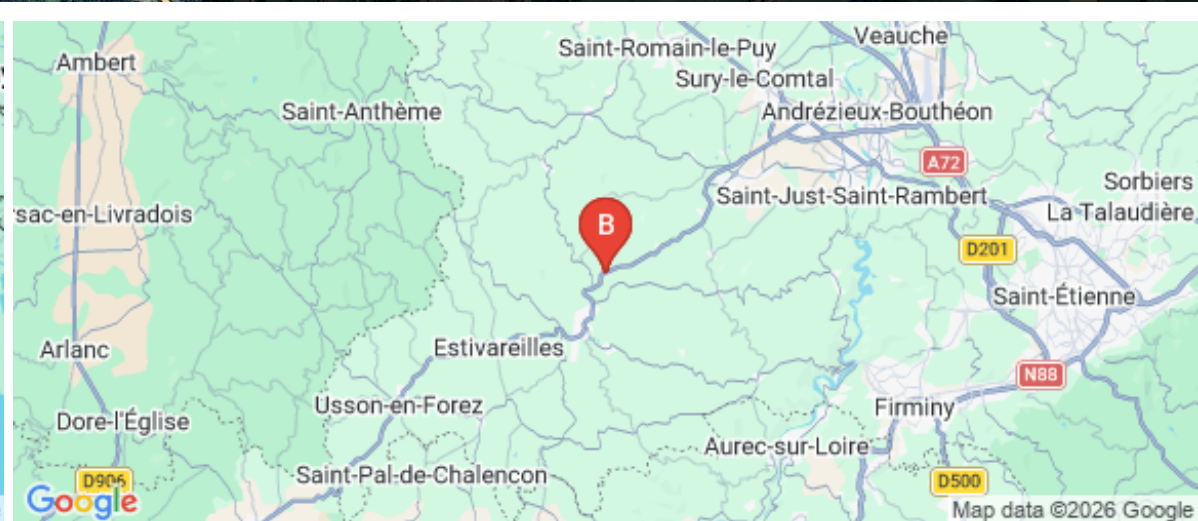
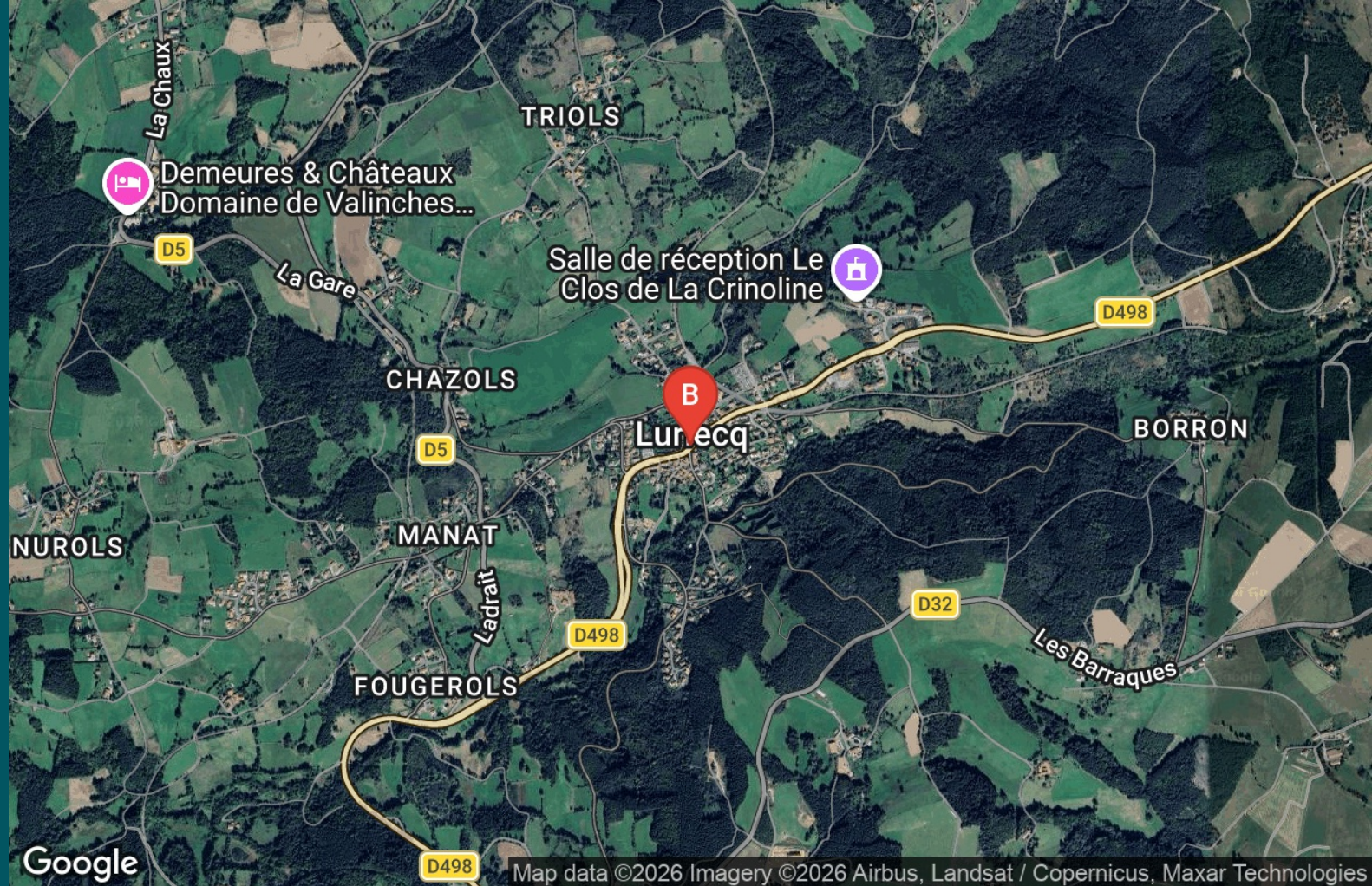
<https://ledolmen-luriecq.fr>



Pascal BOURGIN

04 77 50 05 28

Chambres d'hôtes Le Dolmen - Luriecq :  
16, route de Saint Bonnet 42380 Luriecq  
Restaurant Le Dolmen - Luriecq : 16, route  
de St Bonnet 42380 Luriecq





## Chambres d'hôtes Le Dolmen - Luriecq

 CÔTE COUR  CÔTE JARDIN  TILLEUL  La Maisonette



Pascal & Frédérique vous accueillent dans un établissement de tradition familiale à 30 km de St-Etienne et 4 km de St-Bonnet-le-Château avec des prestations de qualité, dans des chambres confortables. Vous dégusterez une cuisine raffinée.

Avec un petit nombre de chambres, le Dolmen est un établissement au cadre intimiste avec accueil personnalisé, idéalement placé entre plaine et monts du Forez. Installés dans des chambres sobres, vous bénéficierez du confort offert par la literie et les équipements mis à disposition par vos hôtes. La propreté des lieux et votre bien-être sont une préoccupation de chaque instant. vous retrouverez la même rigueur au restaurant à la fois dans les mets raffinés et dans le soin apporté au service. Apprécie à la fois des professionnels en transit entre région stéphanoise et Haute-Loire ; des touristes sur la route des vacances ou en séjour lorsqu'ils souhaitent découvrir les villages de caractère de Marols, Montarcher ou St Bonnet le Château, les randonnées et notamment l'Aventure du Rail, ...



## Infos sur l'établissement



Communs

A proximité propriétaire  
Habitation indépendante

Entrée indépendante  
Jardin commun



Activités



Restauration

Table d'hôtes

SUR COMMANDE TABLE D'HÔTES AVEC REPAS PROPOSE A 26€ (HORS BOISSONS)  
( ENTREE PLAT CHAUD DESSERT)  
SUR COMMANDE PETIT DEJEUNER 8,50€  
( PAIN FRAIS, VIENNOISERIE, BOISSON CHAUDE,CONFITURE MAISON,PRODUIT LAITIER,FRUITS)



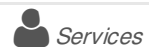
Réseaux

Accès Internet



Stationnement

Parking à proximité



Services



Extérieurs





## CÔTE COUR



Chambre



2

personnes



1

chambre



14

m<sup>2</sup>

### Chambres

Chambre(s): 1

Lit(s): 1

dont Suite: 1

dont lit(s) 1 pers.: 0

dont lit(s) 2 pers.: 1

### Salle de bains / Salle d'eau

Salle de bains avec douche  
Sèche serviettes

Sèche cheveux

Salle(s) d'eau (avec douche): 1

### WC

WC: 1

WC communs

### Cuisine

### Autres pièces

### Media

Wifi

### Autres équipements

### Chauffage / AC

Chauffage

### Exterieur

Abri pour vélo ou VTT

Cour commune

Terrain clos

Cour

Jardin

Terrain clos commun

### Divers





## CÔTE JARDIN



Chambre



2

personnes



1

chambre



14

m<sup>2</sup>

### Chambres

Chambre(s): 1

Lit(s): 1

dont Suite: 1

dont lit(s) 1 pers.: 0

dont lit(s) 2 pers.: 1

### Salle de bains / Salle d'eau

Salle de bains avec douche  
Sèche serviettes

Sèche cheveux

Salle(s) d'eau (avec douche): 1

### WC

WC: 1

WC privés

### Cuisine

### Autres pièces

### Media

Télévision

Wifi

### Autres équipements

### Chauffage / AC

Chauffage

### Exterieur

Abri pour vélo ou VTT

Cour commune

Terrain clos

Cour

Jardin

Terrain clos commun

### Divers





## TILLEUL



Chambre



3

personnes



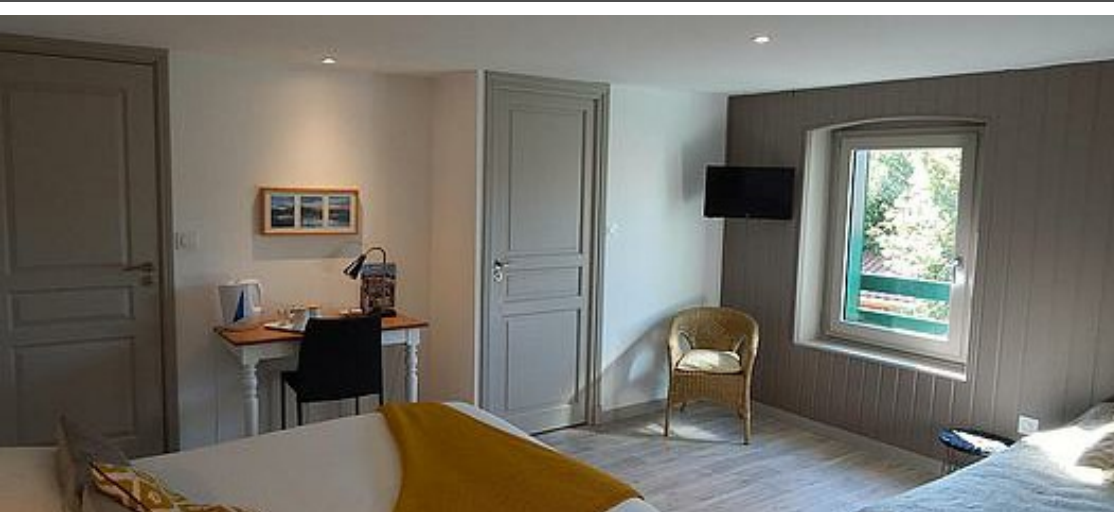
1

chambre



22

m<sup>2</sup>



### Chambres

Chambre(s): 1  
Lit(s): 1

dont lit(s) 1 pers.: 1  
dont lit(s) 2 pers.: 1

### Salle de bains / Salle d'eau

Salle de bains avec douche  
Sèche serviettes

Sèche cheveux

Salle(s) d'eau (avec douche): 1

### WC

WC: 1  
WC indépendants

### Cuisine

### Autres pièces

### Media

Télévision

Wifi

### Autres équipements

### Chauffage / AC

Chauffage

### Exterieur

Abri pour vélo ou VTT  
Cour commune  
Terrain clos

Cour  
Jardin  
Terrain clos commun

### Divers



## La Maisonette



Maison



3

personnes



1

chambre



30

m<sup>2</sup>

### Chambres

Chambre(s): 1

Lit(s): 1

dont Suite: 1  
dont lit(s) 1 pers.: 1  
dont lit(s) 2 pers.: 1

### Salle de bains / Salle d'eau

Salle de bains avec douche  
Sèche serviettes

Sèche cheveux

### WC

Salle(s) d'eau (avec douche): 1  
WC: 1  
WC privés

### Cuisine

Coin cuisine à disposition  
(chambre d'hôtes)

Four à micro ondes

Réfrigérateur

### Autres pièces

#### Media

Télévision

### Autres équipements

#### Chauffage / AC

Chauffage

### Exterieur

Abri couvert  
Cour commune  
Jardin  
Terrain clos commun

Abri pour vélo ou VTT  
Jardin privé  
Terrain clos

### Divers





# A savoir : conditions de la location

<i>Arrivée</i>	A PARTIR DE 17h00.	
<i>Départ</i>	11h00	
<i>Langue(s) parlée(s)</i>		
<i>Annulation/Prépaiement/Dépot de garantie</i>	CHEQUE D'ARRHES DEMANDE LORS DE LA RESERVATION	
<i>Moyens de paiement</i>	Cartes de paiement Chèques Vacances	Chèques bancaires et postaux Espèces
<i>Ménage</i>		
<i>Draps et Linge de maison</i>	Draps et/ou linge compris	
<i>Enfants et lits d'appoints</i>	Lit bébé	
<i>Animaux domestiques</i>	Les animaux ne sont pas admis.	

## Tarifs (au 04/04/26)

Chambres d'hôtes Le Dolmen - Luriecq

n°1 : CÔTE COUR . n°2 : CÔTE JARDIN . n°3 : TILLEUL . n°4 : La Maisonette .

Tarifs en €:	Tarif 1 nuit en semaine (L, M, M, J, D)				Tarif 1 nuit en weekend (V ou S)				Tarif 2 nuits weekend (V+S)				Tarif 7 nuits semaine			
Unité de location	n°1	n°2	n°3	n°4	n°1	n°2	n°3	n°4	n°1	n°2	n°3	n°4	n°1	n°2	n°3	n°4
du 01/01/2026 au 31/12/2026	72€	72€	87€	97€	72€	72€	87€	97€	135€	135€	165€	185€				



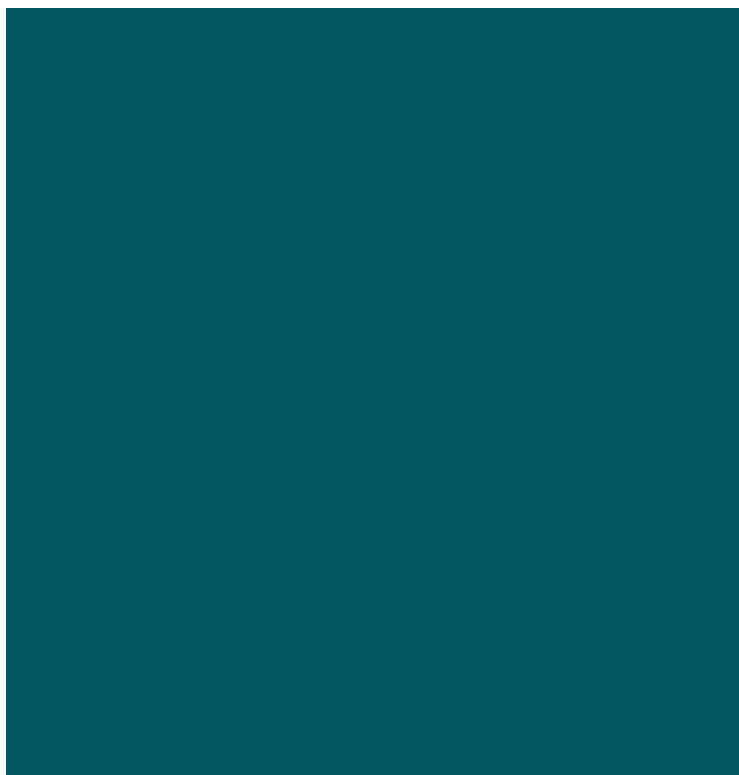
## Restaurant Le Dolmen - Luriecq

Etablissement de tradition familiale depuis plusieurs générations et proposant une cuisine régionale avec l'accent du Forez. Les menus sont renouvelés fréquemment et la cuisine est entièrement faite "maison" à base de produits de la région et de saison.

Pascal Bourgin utilise des produits locaux :

- Fromages de pays et notamment l'AOP Fourme de Montbrison, la brique du Forez ou les faisselles de la Ferme du Prieuré (St Romain le Puy) ...
- Viandes (veau et agneau de pays),
- Glaces et sorbets locaux des Délices foréziens (St Cyr les Vignes)
- Vins des Côtes du Forez.





## Mes recommandations

**Le Dolmen**

☎ 04 77 50 05 28

16, route de St Bonnet

🌐 <https://www.ledolmen-luriecq.fr/>

📍 Luriecq



Restaurant de tradition familiale depuis plusieurs générations et proposant une cuisine régionale avec l'accent du Forez. Les menus sont renouvelés fréquemment et la cuisine est entièrement faite "maison" à base de produits locaux de saison.



